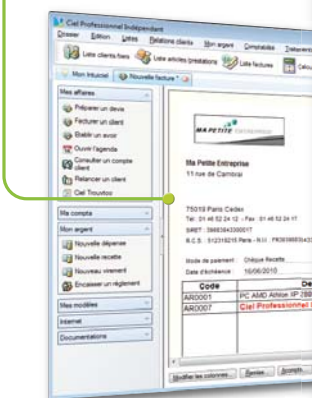


# Professionnel indépendant 2010

Indépendants, artisans, professions libérales... réalisez vos devis et factures et tenez votre comptabilité en toute simplicité.



Réalisez vos devis et vos factures aussi simplement que dans un traitement de texte.



Suivez le guide ! INTUICIEL® vous propose les principales étapes du cycle de gestion de votre activité.

Visualisez d'un coup d'œil les chiffres clés de votre activité avec le tableau de bord.

## 8 bonnes raisons de choisir Ciel Professionnel indépendant

- 1 - Facturez aussi bien en HT qu'en TTC et gagnez en précision grâce à la gestion des unités (heure, litre, m3...).
- 2 - Evitez les ressaisies et les copier/coller en conservant facilement les descriptifs et prix des articles les plus utilisés.
- 3 - Transformez vos devis en factures en un clic ! Un clic de plus et vous enregistrez le règlement très simplement.
- 4 - Consultez en un clin d'œil votre historique commercial et relancez les factures arrivées à échéance à partir des alertes automatiquement émises par votre agenda.
- 5 - Votre compte est automatique grâce à l'enregistrement instantané des écritures liées à vos factures et règlements en comptabilité.
- 6 - Obtenez vos déclarations en 1 clic ! Le calcul de votre Balance, Grand-Livre, Déclarations 2033, TVA (états préparatoires) et 2035 agréé DGI est automatique.
- 7 - Visualisez d'un clin d'œil les chiffres clés de votre entreprise grâce au tableau de bord intégré (CA réalisé, Top5 clients...).
- 8 - Simplifiez vos échanges avec votre expert-comptable ou votre CGA\* : quelques clics suffisent pour envoyer vos écritures et pour qu'il les intègre dans son logiciel.

\* Sous réserve de souscription à Ciel directDéclaration Fiscal ainsi qu'à un service de maintenance Ciel incluant les mises à jour gratuites.

## Les +

- **EXCLUSIF !** Navigation facile avec INTUICIEL®.
- **NOUVEAU !** Personnalisez vos modèles de devis et factures par simple glisser/déposer de vos éléments (logo, colonnes...).
- Grâce à MiniCiel®, affichez vos indicateurs clés en permanence sur le bureau de votre ordinateur.
- Agenda intégré.
- Trésorerie prévisionnelle. Calcul d'itinéraire pour vous rendre chez vos clients avec [ViaMichelin](#).

# Ciel Professionnel indépendant 2010



Gestion des  
télédéclarations  
de TDFC

**CONFORME**  
AU BULLETIN  
OFFICIEL DES IMPÔTS  
N°12 DU 24 JANVIER 2006

## Généralités

- Société Exemple pour s'entraîner
- Recherche multi-critères sur tous les fichiers
- Import et export des données au format texte
- **NOUVEAU !** Choix de la taille de la police la plus adaptée à votre environnement de travail
- **NOUVEAU !** Classement automatiquement des données selon vos critères de regroupement grâce aux Intuistes®, sauvegarde de vos données
- Mot de passe
- Nombreux assistants : création de dossiers, paramétrage des éditions...
- Aide contextuelle et en ligne
- Manuel électronique

## Gestion des contacts, articles, prestations

- Gestion des prospects, clients, fournisseurs : coordonnées, zone e-mail, consultation et suivi des comptes clients
- Gestion des articles et prestations
- **eBay**. Mise en vente de vos article sur eBay.fr en quelques clics.
- **NOUVEAU !** Gestion des articles en sommeil
- Gestion des promotions

## Devis et factures

- Modèles de devis, factures, avoirs
- Gestion automatique de la TVA
- Gestion des règlements clients : suivi des règlements, remise en banque, relance clients, mailings
- Paramétrage des éditions : typographie, logo, insertion de colonnes...
- Choix visuel du modèle de document avant aperçu/impression
- **NOUVEAU !** Gestion des statuts des devis : en cours, à relancer... (en saisie standard)
- Envoi de devis, factures, avoirs par Internet et par courrier

## Comptabilité dépenses/recettes ou créances/dettes

- Plan par postes ou plan 99 paramétrable
- Gestion analytique de votre comptabilité
- Automatisation des écritures répétitives
- Traitements : pointage des écritures, confirmation des échéances, remboursement d'emprunts
- **NOUVEAU !** Affectation automatique des comptes aux opérations du relevé bancaire lors de l'import, intégration des écritures comptables à partir de votre relevé bancaire au format QIF, OFX, TXT ou CSV
- **NOUVEAU !** Trésorerie prévisionnelle (jour, semaine, mois)
- Balance, Grand-Livre
- Bilan (état préparatoire à la 2033), compte de résultat, déclaration 2035 (agrée DGI)
- Télédéclaration de la 2035\*
- Modification ou saisie directe dans la liasse
- Etat préparatoire à la déclaration de TVA
- Editions de contrôle pour les AGA

## Immobilisations

- Tableaux d'amortissements et de dotations aux amortissements
- Calcul des amortissements, réintégrations fiscales, plus ou moins values de cessions
- Compatible CRC 2002-10

## Rapports d'activités

- Trésorerie, état des paiements
- Analyse des ventes : ventes par produits ou services, répartition CA par client, calcul des cumuls...
- Statistiques dépenses/recettes
- **NOUVEAU !** Indicateur de gestion du tableau de bord sur une période (date à date)

**CONFIGURATION MINIMALE REQUISE :** Windows™ 7, Vista, XP (Service Pack à jour) - Processeur 500 Mhz (700 Mhz conseillé) - 256 Mo de Ram - 100 Mo d'espace disque disponible pour l'installation - Lecteur de CD-Rom ou de DVD-Rom - Imprimante laser ou jet d'encre - Carte graphique et moniteur d'une résolution minimum de 1024x768 (65636 couleurs minimum ou 16 bits) - Carte son compatible Windows™, haut-parleurs.

**UTILISATION Ciel direct Déclaration :** 512 Mo de Ram - 100 à 300 Mo d'espace disque disponible pour l'installation, selon votre système d'exploitation et les composants système déjà installés sur votre poste.

**FONCTIONS INTERNET :** Internet Explorer 6.0 ou 7.0 (conseillé), connexion Internet, logiciel de messagerie compatible MAPI (Outlook conseillé). Miniciel® nécessite Windows™ Vista.

Ciel Trouvoo® nécessite l'installation de Google Desktop (en téléchargement sur [www.google.fr](http://www.google.fr)) pour rechercher des informations dans votre ordinateur.

Les noms de produits ou de sociétés, toute image, logo ou représentation visuelle mentionnés dans ce document ne sont utilisés que dans un but d'identification et peuvent constituer des marques déposées par leurs propriétaires respectifs.



Sage - Société par Actions Simplifiée au capital social de 500.000 euros - Siège social : le Colisée II, 10 rue Fructidor, 75834 Paris Cedex 17 - RCS Paris 313 966 129. La société Sage est locataire-gérant des sociétés Sage FDC, Euratec, Ciel, Adonix et XRT. Code APE 5829C. Dans l'intérêt de l'utilisateur, l'éditeur se réserve le droit de modifier la liste des fonctions ci-dessus. L'utilisation du logiciel nécessite la saisie d'un code d'accès afin d'authentifier votre licence d'utilisation. Etude réalisée par Ipsos, en mai 2009, par téléphone, auprès d'un échantillon représentatif de 600 experts-comptables.