

Nouveau module SAV Ciel Multi devis du bâtiment 2010

NOUVEAU !
MODULE
SAV
INCLUS

entretien dépannage contrat intervention



Que votre activité consiste à intervenir chez vos clients d'une manière périodique pour des travaux de maintenance ou bien à la demande pour des dépannages, le nouveau module SAV est adapté à vos besoins.

Intégré à Ciel Multi devis du bâtiment, il facilite le suivi commercial et technique des contrats ainsi que celui de chaque intervention. Elle permet d'accéder aux adresses clients, aux matériels de la bibliothèque, aux techniciens depuis votre fichier salariés.

» Efficacité

- Apprentissage rapide grâce à l'ergonomie Windows.
- Manuel de prise en main et aide en ligne.
- Saisie simplifiée des contrats de maintenance planification des interventions.
- Suivi précis de la rentabilité des contrats de maintenance.
- Actualisation des contrats.
- Automatisation des alertes/échéanciers/courriers de rappel.
- Traçabilité des matériels/équipements.

» Personnalisation

- Nombreux états, statistiques, tableaux de bord.
- Éditions personnalisables avec de nombreux modèles fournis sous Word.
- Exportation sous Word de modèles de contrats.
- Recherche intuitive grâce aux explorateurs personnalisables.
- Intégration d'images dans les documents.
- Définition de profils généraux.

» Convivialité

- Barre de fonction verticale et iconographie très ergonomique pour un accès rapide aux fonctions les plus utilisées.
- Regroupement des principales fonctions du logiciel par thème (contrats, interventions, etc.).
- Intégration avec les outils bureautiques (Excel, Word, etc.).
- Utilisation du vérificateur orthographique de Word.
- Outils de tri et de sélection intuitifs pour les éditions et les recherches.
- Impression des documents au format PDF pour envoi e-mail.

» Evolutivité

- Intégration directe avec Ciel Compta
- Multi-sociétés.

Principales fonctions

Contrats types

- Possibilité de créer votre propre bibliothèque de contrats types à partir de nombreux modèles.

Multi-sites et adresses

- Mention possible de plusieurs adresses de sites d'intervention.
- Disponibilité d'adresses paramétrables et éditables (propriétaire, locataire, syndic, etc.).

Courriers

- Mise à disposition de nombreux modèles de courriers : avis de passage avant intervention, échéance de contrat, etc.

Tâches automatisées

- Automatisation de la production de documents à établir pour une période donnée (facturation des échéances, envoi des courriers de rappel, reconduction des contrats, etc.).

Reconduction

- Reconduction automatique de contrats arrivés à échéance sous les mêmes clauses et avec une éventuelle majoration des montants.
- Actualisation automatique selon des formules personnalisables.

Historique matériel

- Suivi précis de tous les matériels installés chez les clients, ou ayant subi au moins une intervention.
- Accès facilité à l'historique d'un matériel identifié (à partir de son numéro de série, son type, son code, le client, etc.).

Éditions

- Nombreuses éditions paramétrables disponibles.
- Historique de toutes les interventions et dépannages effectués ou à venir pour un client, parc matériel, rentabilité du contrat, planning hebdomadaire, analyse financière, etc.

Gestion des contrats de maintenance

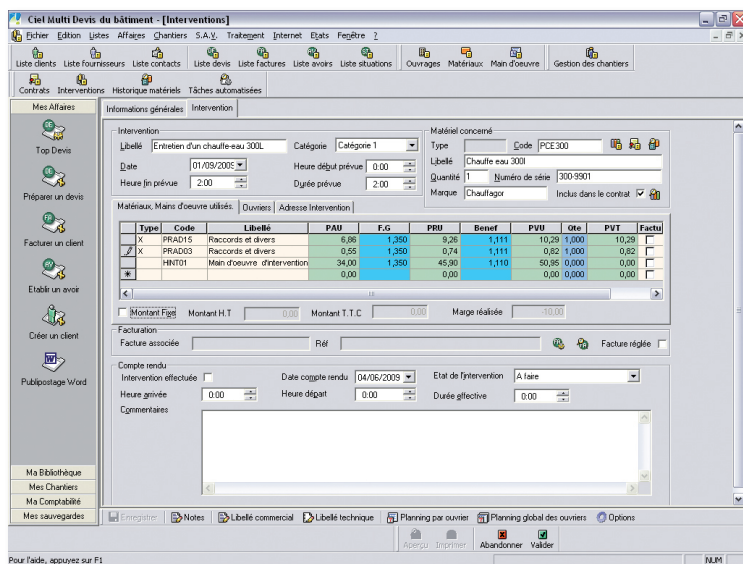
- Gestion des alertes des courriers avant, pendant et après.
- Statistique par type de contrat et de client.
- Gestion de la rentabilité des contrats.
- Intégration directe avec :
 - fichier clients et articles de Ciel Multi devis du bâtiment,
 - fichier salariés,
 - gestion des interventions,
 - facturation de Ciel Multi devis du bâtiment et alerte du facturé.

Gestion des interventions

- Planification des interventions par jour et dépanneur.
- Edition préparatoire des interventions par journée et semaine.
- Préparation à la facturation de Ciel Multi devis du bâtiment.
- Intégration directe avec les fichiers : clients et articles de Ciel Multi devis du bâtiment, salariés

Traçabilité

- Par client.
- Par article.
- Par numéro de série.
- Par date de garantie.
- Par critère personnalisable (combustible, marque, puissance).



Réalisation d'une intervention

CONFIGURATION MINIMALE REQUISE : Windows™ 7, Vista, XP (Service Pack à jour) - Processeur 500 Mhz (700 Mhz conseillé) - 256 Mo de Ram - 100 Mo d'espace disque disponible pour l'installation - Lecteur de CD-Rom ou de DVD-Rom - Imprimante laser ou jet d'encre - Carte graphique et moniteur d'une résolution minimum de 1024x768 (65636 couleurs minimum ou 16 bits) - Carte son compatible Windows™, haut-parleurs.



Sage - Société par Actions Simplifiée au capital social de 500.000 euros - Siège social : le Colisée II, 10 rue Fructidor, 75834 Paris Cedex 17 - RCS Paris 313 966 129. La société Sage est locataire-gérant des sociétés Sage FDC, Euratec, Ciel, Adonix et XRT. Code APE 5829C. Dans l'intérêt de l'utilisateur, l'éditeur se réserve le droit de modifier la liste des fonctions ci-dessus. L'utilisation du logiciel nécessite la saisie d'un code d'accès afin d'authentifier votre licence d'utilisation. Etude réalisée par Ipsos, en mai 2009, par téléphone, auprès d'un échantillon représentatif de 600 experts-comptables.